



**Manuel de L'utilisateur**

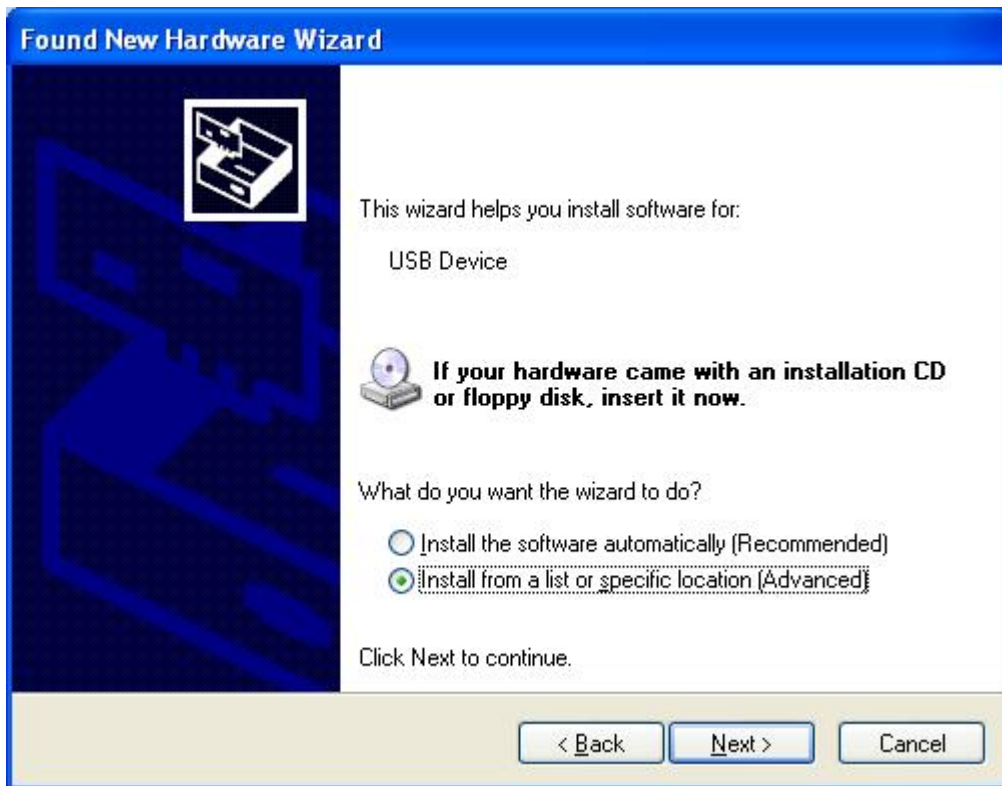
## Configuration initiale

### Installation des pilotes

1. Décompressez **cobraupdate.rar** sur votre PC.
2. Mettre le Cobra USB en mode PC (l'interrupteur doit être positionné vers la gauche) et insérez-le dans le port USB de votre PC.
3. Lorsque l'assistant matériel de WINDOWS vous demande si vous voulez effectuer une recherche de logiciel, sélectionnez «Non, pas cette fois» et cliquez sur **Suivant**.



- À l'écran suivant, choisissez «Installer à partir d'une liste ou d'un emplacement spécifique (Utilisateurs expérimentés).»



- Maintenant, choisissez «Rechercher le meilleur pilote dans ces emplacements» et cochez «Inclure cet emplacement dans la recherche». Cliquez sur **Parcourir** et choisissez l'emplacement du pilote qui se trouve dans le dossier **cobra update** que vous avez décompressé à l'étape n°1. Cliquez sur **OK** et **Suivant**.



6. Les pilotes vont maintenant s'installer. À la fin, cliquez sur **Fermer**.

### **Mise-à-jour du Cobra USB «firmware»**

Pour effectuer la mise-à-jour du Cobra USB, veuillez simplement déplacer le fichier de mise-à-jour (drag and drop) sur le programme cobraflash.

Attendez que la mise-à-jour soit complétée et que le programme vous indique «press ENTER to exit».

**Attention à ne pas débrancher le Cobra USB durant la procédure de mise-à-jour.**

### **Mise-à-jour du Cobra USB «firmware» utilisant la PS3**

1. Télécharger "**Cobra-USB\_PS3\_Updater\_v1\_0.pkg**" et l'installer dans la PS3.
2. Placer le fichier ".CBA" de mise à jour a la racine de votre clef USB. S'il ya plus d'un fichier, Cobra USB Updater choisira la version plus récente.
3. Insérez la clé USB dans la PS3 et exécutez Cobra USB Updater. Appuyez sur Oui pour installer la mise à jour.
4. Attendez que le processus soi compléter et appuyer sur Oui lorsque vous êtes invité à redémarrer la PS3.

### **Installation du Cobra USB Manager**

1. Téléchargez «**Cobra USB Manager.pkg**» et copiez-le sur une clé USB.
2. Démarrez la PS3 en mode jailbreak (Voir la section ci-dessous).
3. Connectez la clé USB, sélectionnez «Install Package Files» dans la section jeux du XMB.
4. Trouvez «**Cobra USB Manager.pkg**» et démarrez l'installation.

## **Étapes à suivre pour le «Jailbreak»**

1. Premièrement, vous devez installer le cobra 3.55 cfw. (Voir la section ci-dessous)
2. Vous devez éteindre votre PS3. Contrairement à la version précédente vous n'êtes pas obliger de fermer complètement votre PS3, ou retirer le disque du lecteur.
3. Insérez le Cobra USB dans la PS3. Assurez-vous que le Cobra USB est configuré en mode PC (l'interrupteur doit être positionné vers la gauche). Oui, en mode PC. Depuis le firmware 3.00, le mode PC et le mode jailbreak sont équivalent, Cependant, nous vous recommandons d'utiliser le mode PC pour le jailbreak ainsi que pour les updates du cobra, La position «downgrade» (l'interrupteur vers la droite) est utilisé pour le "factory service mode", et laisser la position "jailbreak" (l'interrupteur au centre) inutilisé.  
**Pour les modèles PS3 avec 4 ports USB, N'utiliser pas celui complètement à gauche, excepté dans le cas ou d'autre périphérique USB sont aussi connecter au même moment.**  
Contrairement aux versions précédentes, vous pouvez avoir d'autre périphérique USB connecter Durant la séquence de démarrage si vous le souhaitez.
4. Allumez simplement la PS3 **sans** aucune combinaison de bouton.
5. La led bleu du Cobra s'allume un court moment, suivie de la led rouge qui clignote. Après un moment, la led verte s'allume et la PS3 est maintenant en mode Cobra.

## **Cobra 3.55 cfw installation**

1. Télécharger le fichier PS3UPDAT.PUP du cobra CFW. Le MD5 de ce fichier est 0922794CFB2FA4CB3DF71C8C3E391E08.
2. Copier ce fichier sur une clef USB, dans le dossier /PS3/UPDATE/ (Effectuer la création des dossiers si nécessaire), et par la suite connecter la clef USB au PS3.
3. Si vous êtes sur un firmware antérieure a 3.55, incluant cfw, installer la mise a jour en utilisant le XMB, Assurer vous de bien sélectionner "Mise a jour par support de stockage". Suivre les instructions, et sauter les étapes suivantes.
4. Si vous êtes sur un firmware 3.55, ofw ou cfw, avec certain console vous pourrez faire la mise à jour depuis le XMB. Pour les autres consoles, vous aurez un message d'erreur disant que vous posséder déjà la dernière mise à jour. Sur ses consoles, vous devez installer le cobra cfw en mode recovery. Les prochaines étapes vous expliquent comment entrer dans ce mode.
5. Pour entrer dans le mode recovery, fermer la PS3. Laisser la clef USB contenant le cobra CFW connecter a la PS3.
6. Démarrer la PS3 en laissant une pression sur le bouton "power" jusqu'a ce que la console soi complètement éteinte.
7. Appuyer à nouveau sur "Power" en laissant une pression sur le bouton, jusqu'a ce que la console émette un beep suivie d'un double beep et aussitôt relâcher le bouton.
8. Vous êtes maintenant en mode recovery, connecter une manette a la PS3 via un port USB, choisissez l'option 6 a l'écran, et suivre les instructions.

**Note:** Le Cobra CFW interagi comme l'OFW 3.55 Lorsque vous effectuer un démarrage sans avoir connecter le cobra USB a la PS3. Il est inutile d'installer ce CFW si vous ne posséder pas le Cobra USB. Le Cobra USB requière certain fichiers provenant du firmware et qui ne doivent en aucun cas être modifié. Modifier ses fichier peu rendre le Cobra USB inutilisable, ou faire en sorte de ne pas fonctionner adéquatement. Modification des fonts, xml, etc ne pose aucun problème, si l'utilisateur sait ce qu'il fait.

**Avertissement: si vous voulez faire une mise a jour system a nouveau afin d'installer d'autre firmware, Nous vous recommandons de le faire sans Cobra USB connecter au PS3. Il est probable que ca fonctionne même si le Cobra est connecter, mais il est plus prudent de faire une mise à jour sans la présence de code "patch" Cobra.**

## **Factory Service Mode**

Le "Factory Service Mode" est utilisé pour les opérations telles que le "downgrade". Pour passer en "factory service mode" en utilisant le Cobra, suivre les instructions.

1. Eteindre la PS3.
2. Insérez le Cobra USB dans la PS3. Assurez-vous que le Cobra USB est configuré en mode «Downgrade». (l'interrupteur doit être positionné vers la droite).

3. Allumez la PS3 et appuyez rapidement sur «Eject».
4. Les LEDs bleues et vertes du Cobra clignoteront durant la procédure de démarrage, vous n'aurez alors que la LED verte qui s'allumera a la fin. Si vous êtes sur un ofw or cfw, la console se fermera. Si vous êtes sur un cobra CFW, la console continue le démarrage normalement (à moins que celle-ci ne soi "semibricked", Dans ce cas elle demeure toujours allumer). Dans les 2 cas, ne vous en faite pas, le "flag" PS3 qui set le "factory service mode" sera écrit, fermer simplement la PS3 manuellement et le prochain démarrage vous serer en "factory service mode".
5. Vous êtes maintenant en " factory service mode". Ne pas brancher le Cobra USB Durant le "factory service mode". Vous pouvez trouver des tutoriaux sur le net afin de performer des opérations tel que le "downgrade", Sortir du "factory service mode", etc.

## **Création de sauvegardes JEUX «Games»**

1. Démarrez le Cobra USB Manager depuis le XMB.
2. Insérez le jeu à copier. Après quelques secondes, le jeu s'affichera dans le haut de la liste.
3. Sélectionnez-le, appuyez sur le cercle, et choisissez une destination dans la liste.
4. On vous demande alors dans quel format vous désirez faire la sauvegarde: ISO ou STANDARD. Une fois le choix effectué, il vous faut patienter le temps que la copie se termine.

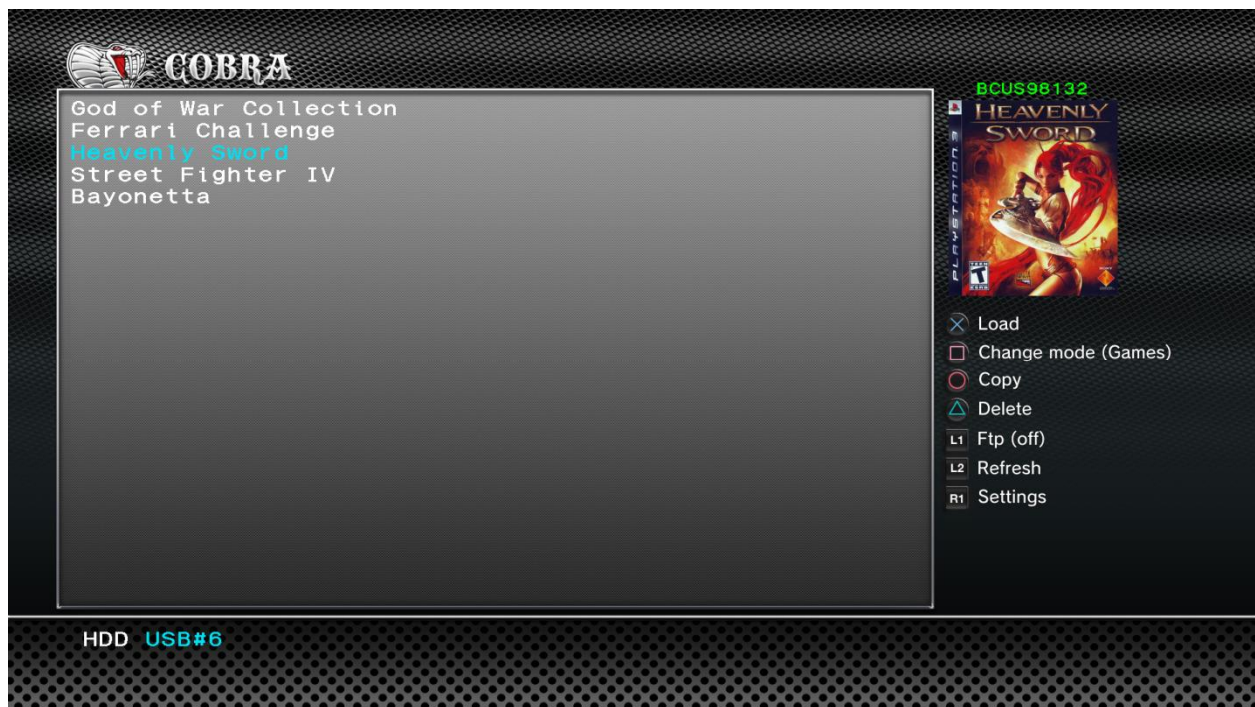
POSITIFS et NEGATIFS concernant le format ISO comparativement au format fichier STANDARD:

### **Pros**

- Compatibilités des jeux avec des fichiers de 4GB et plus sur un HDD externe. Les fichiers ISO dont la taille dépasse les 4GB sont séparés en plusieurs sections.
- Moins de fichiers sur le HDD. Aide à réduire la fragmentation.

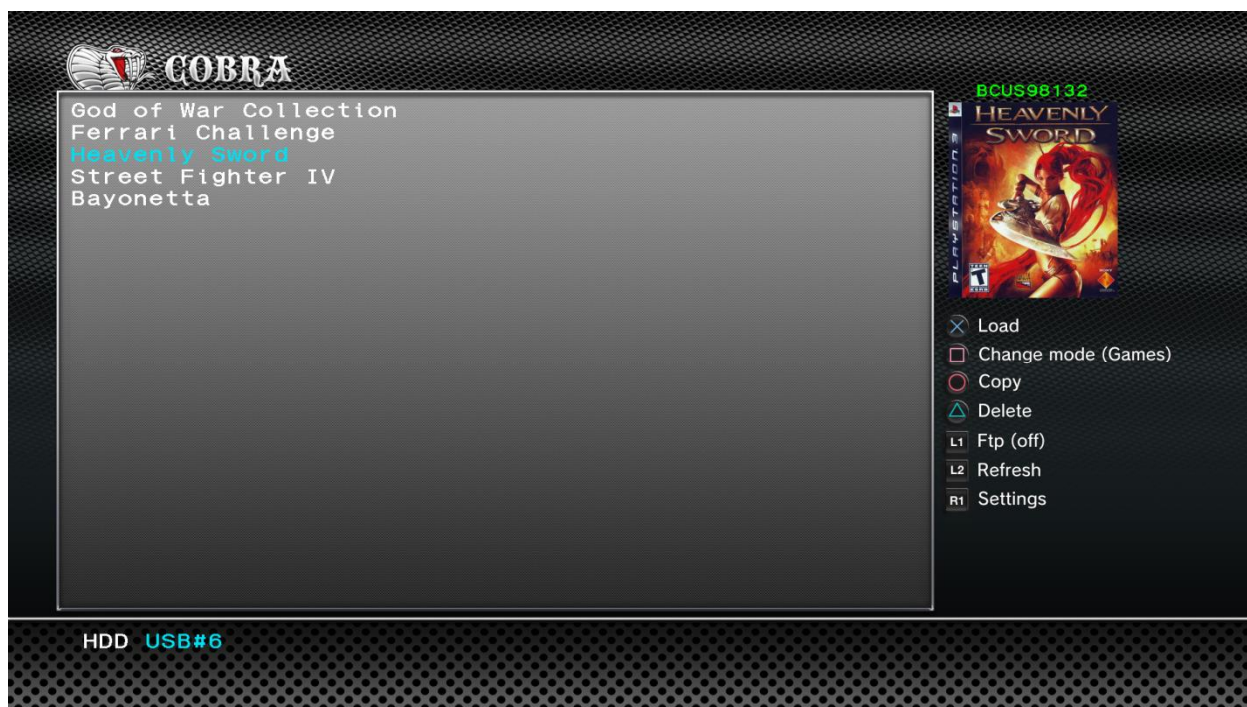
### **Cons**

- Format de sauvegarde moins standard pour la PS3.
- Un jeu est requis en permanence dans le lecteur.



## Jouer les sauvegardes JEUX «games»

Les sauvegardes de jeux sont démarrées depuis le Cobra USB Manager à l'aide du bouton X. Les sauvegardes se lance avec ou sans disque, la compatibilité peu varier selon le mode. Si le jeu est sou forme de dossiers "jailbreak", Le jeux peu être lancer soi via le l'icône de disque ou soi via "app\_home". Depuis le Cobra firmware 3.00, un icône de disque sera disponible même si aucun disque n'est présent dans la PS3 au moment de la sélection des jeux. Le lancement des jeux depuis l'icône de disque offre normalement une meilleure compatibilité que "app\_home".



Cobra USB Manager démarre les jeux depuis l'un des répertoires suivants:

- /dev\_hdd0/GAMES
- /dev\_hdd0/BDRIPS
- /dev\_hdd0/GAMEZ
- /dev\_hdd0/PS3ISO (Pour les sauvegardes iso)
- /dev\_usbXXX/GAMES
- /dev\_usbXXX/GAMEZ
- /dev\_usbXXX/PS3ISO (Pour les sauvegardes iso)

Les sauvegardes sont effectuées dans:

- /dev\_hdd0/GAMES
- /dev\_hdd0/PS3ISO (Pour les sauvegardes iso)
- /dev\_usbXXX/GAMES
- /dev\_usbXXX/PS3ISO (Pour les sauvegardes iso)

Vous pouvez utiliser la fonction «copier» pour transférer les sauvegardes d'un emplacement à un autre.

Les fichiers ISO plus grands que 4 GB peuvent être séparés sur un HDD externe en suivant cette norme: filename.iso -> filename.iso.0, filename.iso.1, filename.iso.2, etc.

Chaque section devra contenir entre 4,096 and 4,294,967,295 octets, La grosseur recommandée est de 4,294,901,760 octets excepté la dernière section. Le maximum de sections allouées est de 32.

Pour enlever la sélection de jeu faite au préalable, il suffit de démarrer à nouveau «Cobra USB Manager», sélectionnez un autre jeu ou veuillez simplement quitter le menu pour être en mesure de lancer un disque original.

Jaquettes: Cobra USB Manager cherche les jaquettes dans /dev\_hdd0/BDCOVERS. Les jaquettes doivent utiliser la norme GAMECODE.PNG. Exemple: BLUS30266.PNG, et avoir un format de 260x300.

## Création de sauvegarde Blu-Ray

1. Démarrez le Cobra USB Manager depuis le XMB.
2. Appuyez sur le carré pour changer le mode à Blu-Ray.
3. Insérez un disque Blu-Ray (BD-ROM, BD-R, BD-RE). Le disque s'affichera dans le haut de la liste.
4. Sélectionnez-le, appuyez sur le cercle, et choisissez une destination dans la liste. Vous devez patienter le temps que la copie se termine.

**Attention:** Bien que le «Cobra USB Manager» permette de copier les films Blu-Ray originaux, les copies ne fonctionneront pas à cause de la protection AACS. Cependant, vous pouvez transférer ces copies sur votre PC, les décrypter en utilisant des outils tels que AnyDVD HD, DVDFab, etc., et replacer sur la PS3 les ISOs en versions décryptées. Si vous possédez un lecteur Blu-Ray sur votre PC, vous pouvez faire la procédure complète depuis le PC.

## Jouer les sauvegardes Blu-Ray

1. Démarrez le Cobra USB Manager depuis le XMB.
2. Appuyez sur le carré pour changer le mode à Blu-Ray.
3. Choisissez la sauvegarde dans la liste et appuyez sur X. Vous devez avoir un disque dans la PS3. Tous les formats de disque reconnus par la PS3 devraient fonctionner.
4. Cobra USB Manager fait le montage de la sauvegarde et quitte. Vous pouvez maintenant lancer votre sauvegarde de film en utilisant le «XMB Player» du menu PS3.
5. Quand vous avez terminé le visionnement, vous pouvez démarrer «Cobra USB Manager» à nouveau si vous souhaitez défaire le montage de cette sauvegarde.

Cobra USB Manager utilise les répertoires suivants pour lire/écrire les Blu-Ray de format ISO:

- /dev\_hdd0/BDISO
- /dev\_usbXXX/BDISO

Les sauvegardes Blu-Ray de format ISO séparées en plusieurs sections utilisent la même norme que celle utilisée pour les sauvegardes de jeux de format ISO.

Les sauvegardes Blu-Ray ne sont pas limitées aux films. Tout format ISO reconnu par la PS3 peut être utilisé au montage Blu-Ray.

## Création de sauvegarde DVD

1. Démarrez le Cobra USB Manager depuis le XMB.
2. Appuyez sur le carré deux fois pour changer le mode à DVD.
3. Insérez un DVD-ROM, DVD+/-R or DVD+/-RW. le disque s'affichera dans le haut de la liste.

4. Sélectionnez-le et appuyez sur le cercle, et choisissez une destination dans la liste. Vous devrez patienter le temps que la copie se termine.

**Attention:** Bien que le «Cobra USB Manager» permette de copier les films DVD originaux, les copies ne fonctionneront pas si elles utilisent la protection CSS. Dans ce cas, il est préférable d'utiliser le PC, les décrypter en utilisant des outils tels que AnyDvd HD, DVDfab, etc., et replacer sur la PS3 les versions ISOs décryptées.

## **Jouer les sauvegardes DVD**

1. Démarrez le Cobra USB Manager depuis le XMB.
2. Appuyez sur le carré deux fois pour changer le mode à DVD.
3. Choisissez la sauvegarde dans la liste et appuyez sur le X. Vous devez avoir un disque dans la PS3. Tous les formats de disque reconnus par la PS3 devraient fonctionner.
4. Cobra USB Manager fait le montage de la sauvegarde et quitte. Vous pouvez maintenant jouer votre sauvegarde de film en utilisant le «XMB Player» du menu PS3.
5. Quand vous avez terminé le visionnement, vous pouvez démarrer «Cobra USB Manager» à nouveau si vous souhaitez défaire le montage de cette sauvegarde.

Cobra USB Manager utilise les répertoires suivant pour lire/écrire les DVD de format ISO:

- /dev\_hdd0/DVDISO
- /dev\_usbXXX/DVDISO

Les sauvegardes DVD de formats ISOs séparées en plusieurs sections utilisent la même norme que celle utilisée pour les sauvegardes de jeux de format ISO. Les sauvegardes DVD ne sont pas limitées aux films; Tous formats ISOs reconnus par la PS3 peuvent être utilisés au montage du DVD.

## **Création de sauvegarde PSX**

1. Démarrez le Cobra USB Manager depuis le XMB.
2. Appuyez sur carré trois fois pour changer le mode en PSX.
3. Insérez un jeu original PSX ou une sauvegarde sur un disque CD-R. Le disque s'affichera dans le haut de la liste.
4. Sélectionnez-le, appuyez sur le cercle, et choisissez une destination dans la liste. Vous devrez patienter le temps que la copie se termine. Si le jeu contient seulement une piste DATA, la sauvegarde se fera sous format ISO ; par contre si la sauvegarde possède plus d'une piste le format CUE/BIN sera utilisé.

## **Jouer les sauvegardes PSX**

1. Démarrez le Cobra USB Manager depuis le XMB.
2. Appuyez sur carré trois fois pour changer le mode en PSX.
3. Choisissez la sauvegarde dans la liste et appuyez X.

4. Cobra USB Manager fait le montage de la sauvegarde et quitte. Vous pouvez maintenant jouer votre sauvegarde de PSX en utilisant le «XMB Player» du menu PS3.

Le Cobra USB Manager utilise les dossiers suivant pour les sauvegardes PSX:

- /dev\_hdd0/PSXISO
- /dev\_usbXXX/PSXISO

Les formats alloués sont:

- Iso (mode 2/2352).
- Cue+bin. (La piste DATA doit être en mode 2/2352.)  
Cue+bin+wav ce format n'est pas allouer: la piste audio wav est ignorer.

## **Jouer les sauvegardes CD-R PSX**

Cobra USB permet l'utilisation de la sauvegarde PSX au format disque CD-R, Pour se faire, il faut préalablement avoir installé le support PSX. Démarrez le Cobra USB Manager, passez en mode PSX, insérez votre CD-R et appuyez sur X.

## **PSX région**

Cobra USB permet de jouer toute les régions de jeux PSX originaux, ainsi que les CD-R et les formats ISO/CUE.

## **Création de sauvegarde PS2**

Cette fonctionnalité est uniquement disponible sur les consoles retro compatible versions (CECHA, CECHB, CECHC and CECHD). Le mode PS2 ne s'affiche pas sur les autres modèles à moins que l'option d'émulation software soit débloquer (Voir la section "Menu Réglage")

1. Démarrez le Cobra USB Manager depuis le XMB.
2. Appuyez sur carré quatre fois pour changer le mode en PS2.
3. Insérez un jeu original PS2 ou une sauvegarde sur un disque DVD+/-R or CD-R. Le disque s'affichera dans le haut de la liste.
4. Sélectionnez-le, appuyez sur le cercle, et choisissez une destination dans la liste. Vous devrez patienter le temps que la copie se termine.

## **Jouer les sauvegardes PS2**

Cette fonctionnalité est uniquement disponible sur les consoles retro compatible versions (CECHA, CECHB, CECHC and CECHD). Les sauvegardes PS2 peuvent être chargées sur les autres modèles si l'option d'émulation software est débloquée (Voir la section "Menu Réglage")

Présentement, les sauvegardes PS2 sont uniquement jouables depuis le disque dur interne, et non depuis le disque dur externe ou lecteur optique. Vous pouvez cependant effectuer des transferts de sauvegarde entre eux.

1. Démarrez le Cobra USB Manager depuis le XMB.
2. Appuyez sur carré quatre fois pour changer le mode en PS2.
3. Choisissez la sauvegarde dans la liste et appuyez X.
4. Cobra USB Manager fait le montage de la sauvegarde et quitte. Vous pouvez maintenant jouer votre sauvegarde de PS2 en utilisant le «XMB » du menu PS3. N'oubliez pas d'assigner la carte de mémoire virtuelle PS2 dans le XMB Si celle-ci n'est pas déjà assignée.

Le Cobra USB Manager utilise les dossiers suivants pour les sauvegardes PS2:

- /dev\_hdd0/PS2ISO
- /dev\_usbXXX/PS2ISO

Les formats alloués sont:

- Sauvegardes DVD: iso (2048 octets par secteur).
- Sauvegardes CD:
  1. Fichiers ISO avec 2048 or 2352 octets par secteur; Sauvegardes CD avec 2352 octets par secteur offre une meilleure compatibilité.
  2. Cue+bin: (La piste DATA doit être en mode 2/2352.)  
Cue+bin+wav ce format n'est pas alloué: la piste audio wav est ignorée.

Les sauvegardes iso PS2 se démontent automatiquement quand vous retournez au XMB depuis le jeu.

A cause de la nature spécifique d'émulation PS2, Le Cobra USB doit être connecté lorsque vous quittez un jeu PS2 depuis le menu émulateur. Si le cobra USB est débranché, vous retournerez en mode normal non "exploiter" 3.55 XMB.

## **Jouer les sauvegardes PS2 CD-R/DVD+-R**

Cobra USB permet l'utilisation de la sauvegarde PS2 au format disque CD-R et DVD+-R directement depuis le XMB sans avoir à utiliser le Cobra USB Manager.

Note à propos des sauvegardes DVD double couche «dual layer»: Ses sauvegardes ont besoin d'être gravées depuis un format ISO possédant le fichier mds. Sans le fichier approprié mds décrivant le «layer break», les sauvegardes double couche ne fonctionneront pas adéquatement.

## **PS2 region**

Le Cobra USB élimine les protections de région provenant des disques originaux, des sauvegardes sur media ainsi que les sauvegardes au format iso.

## **Jouer les sauvegardes PSP**

**Configuration Initial:** installer le “Cobra-USB\_PSP-Launcher.pkg” disponible sur [www.cobra-usb.com](http://www.cobra-usb.com). Ne pas faire fonctionner ce package lorsque vous voyez l’icône “NO GAME” ou de la PS3 va se planter / redémarrer.

Une fois que le PSP-Launcher installé, suivez ces instructions pour jouer une sauvegarde psp:

1. Démarrer Cobra USB Manager depuis le XMB.
2. Appuyez sur carré cinq fois pour changer le mode en PSP (quatre fois si le PS2 n'est pas activé).
3. Choisissez la sauvegarde dans la liste et appuyez X.
4. Cobra USB Manager fait le montage de la sauvegarde et quitte. Maintenant le PSP-Launcher contient l'icône de la sauvegarde PSP et vous pouvez démarrer le jeu à partir de là.

Cobra USB Manager utilise les répertoires suivants pour les sauvegardes PSP:

- /dev\_hdd0/PSPISO
- /dev\_usbXXX/PSPISO

Les formats alloués sont:

- ISO, le format de sauvegarde standard utilisé par la communauté homebrew PSP. Le format CSO n'est pas encore supporté. EBOOT.BIN dans l'ISO peuvent être cryptées ou décryptées.

### **Problemes connus:**

- chargement/sauvegarde des données échoue: ce problème sera abordé dans une prochaine mise à jour.
- les jeux ne sont pas tous jouable: l'émulateur n'est pas parfait, mais nous avons fixé certains bugs de Sony et désormais il est possible de charger plus de jeux qu'il n'etait initialement prévu. Dans l'avenir, nous prévoyons être en mesure de faire davantage de patches pour augmenter sa compatibilité.

## **Menu réglage**

Le menu réglage peut être activé au démarrage du Cobra USB Manager simplement en appuyant sur R1. Utilisez la commande Gauche et Droite pour faire les modifications. Présentement, les options suivantes peuvent être modifiées:

- «Blu-Ray region»: Vous pouvez simuler la région pour le mode blu-ray, vous permettant de voir les films provenant de différentes régions. Cette procédure ne modifie en rien la section FLASH de votre PS3, il ne s'agit que d'une simulation au démarrage du Cobra USB.

- «DVD region»: Vous pouvez simuler la région pour le DVD-video, vous permettant de voir les films provenant de différentes régions. Ceci ne s'applique que pour les titres protégés RCE. Les protections de DVD standards sont déjà déprotégées par le Cobra USB. Cette procédure ne modifie en rien la section FLASH de votre PS3, il ne s'agit que d'une simulation au démarrage du Cobra USB.
- «Games launch mode»: Vous pouvez modifier la façon de démarrer vos jeux. Le mode XMB veut dire que le Cobra USB Manager devra quitter et retourner au menu XMB lorsque vous sélectionnez un jeu et vous devrez le démarrer depuis le XMB. En mode «direct». Le Cobra USB Manager lance le jeu directement, cependant cette option peut réduire considérablement la compatibilité.
- «L'émulation PS2 Software»: Cette option n'apparaît seulement que sur les modèles non retro compatible. Si activé, l'utilisateur de ses modèles pourront tester les PS2 original et sauvegarde au format ISO en utilisant l'émulation PS2 en version "software". Cette option est désactivée par défaut car le mode émulation n'offre pas une qualité suffisante ; Vitesse ralenti et autre problèmes comme la carte de mémoire virtuel qui ne fonctionne pas, Problème de graphique et gel de la console. Sur ps3 slims, il y a quelque problèmes additionnels, comme le contrôleur qui ne fonctionne seulement lorsque celui si est brancher dans le port USB. Une fois cette option activée, les utilisateurs de modèles non retro compatible pourront suivre les instructions dans la section PS2 afin de lancer ou créer des sauvegardes.

Les régions de Blu-Ray et DVD et les réglages du PS2 émulateur sont sauvegardées sur le flash interne du Cobra USB. Si vous avez enlevé le Cobra USB, S.V.P réinsérez avant de sauvegarder les réglages.

## **FTP**

Vous pouvez utiliser le Protocol FTP pour transférer vos fichiers sur la PS3 depuis un PC. Pour activer le FTP, appuyez sur L1 dans le Cobra USB Manager.

Sur le PC, utilisez un logiciel comme par exemple FilleZilla.

Dans la case «host», tapez l'adresse IP de votre PS3. Dans la case «username», tapez CBUM01234. Comme mot de passe, laissez la case vide.

